

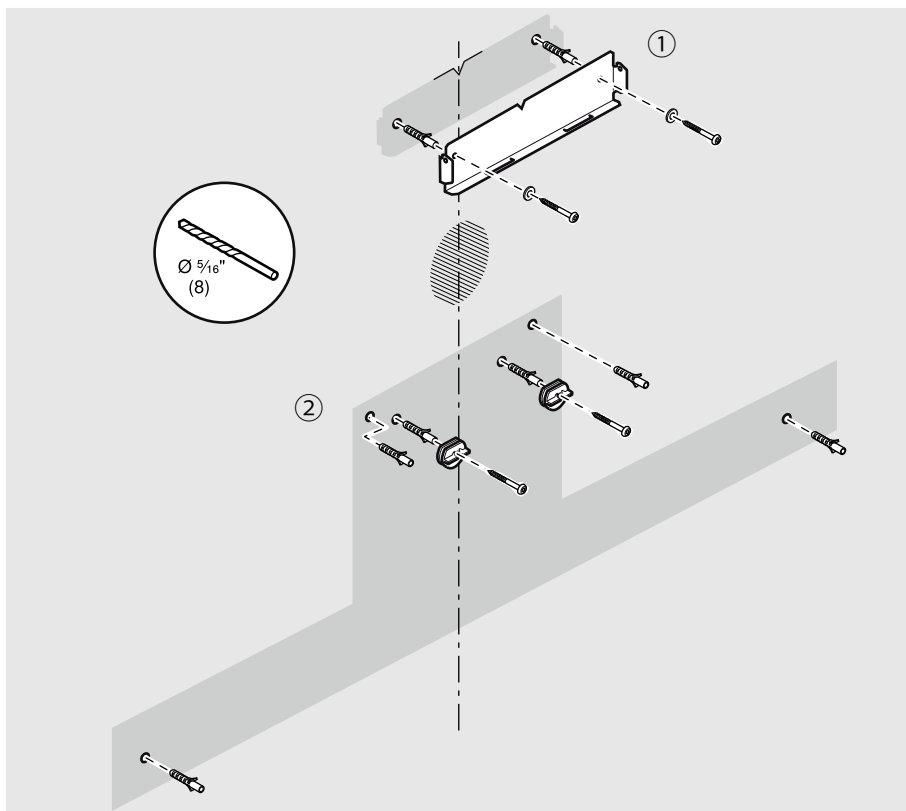
GAGGENAU

設置説明書

ウォールマウントフード

AW 442 720

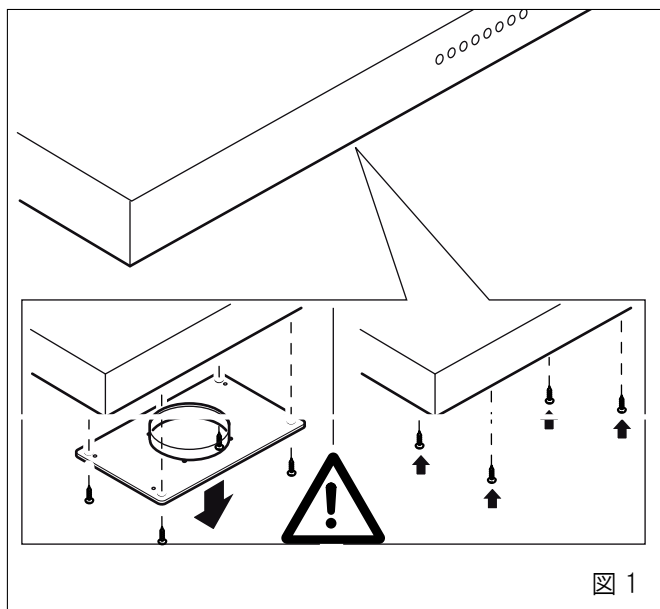
取付金具の取付



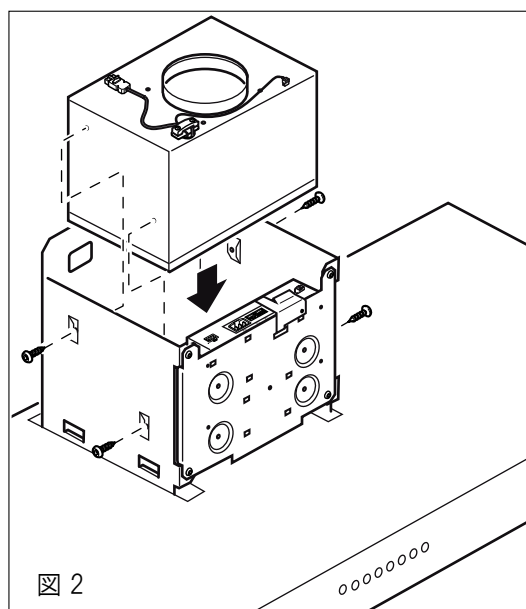
1. ダクトカバー固定金具を取付けてください。①
2. 本体取付け用ブラケットを取付けてください。②

本体の取付け

■リモートファンの取付け



1. 4 個のビスを外して、フードからカバープレートを取外してください。
2. 4 個のビスは元の場所に取り付けてください。(図 1)



3. リモートファンを上部から入れ、4 個のビスで固定してください。(図 2)

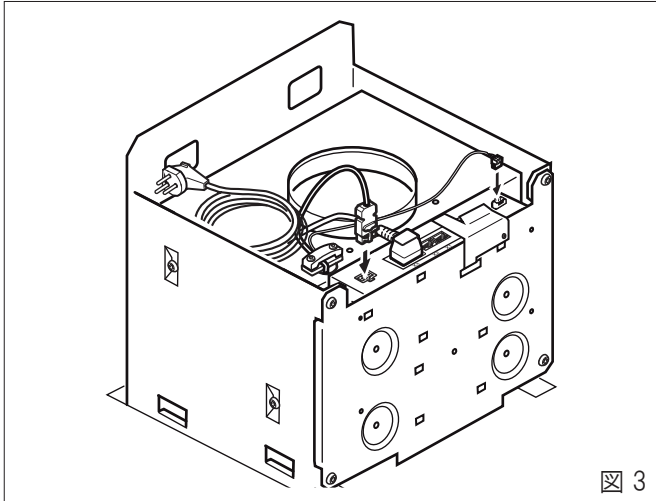


図 3

4. メインケーブルとコントロールケーブルをコントロールモジュールに接続してください。(図 3)

注意： X1 と X2 接続ソケットはどちらも同じです。

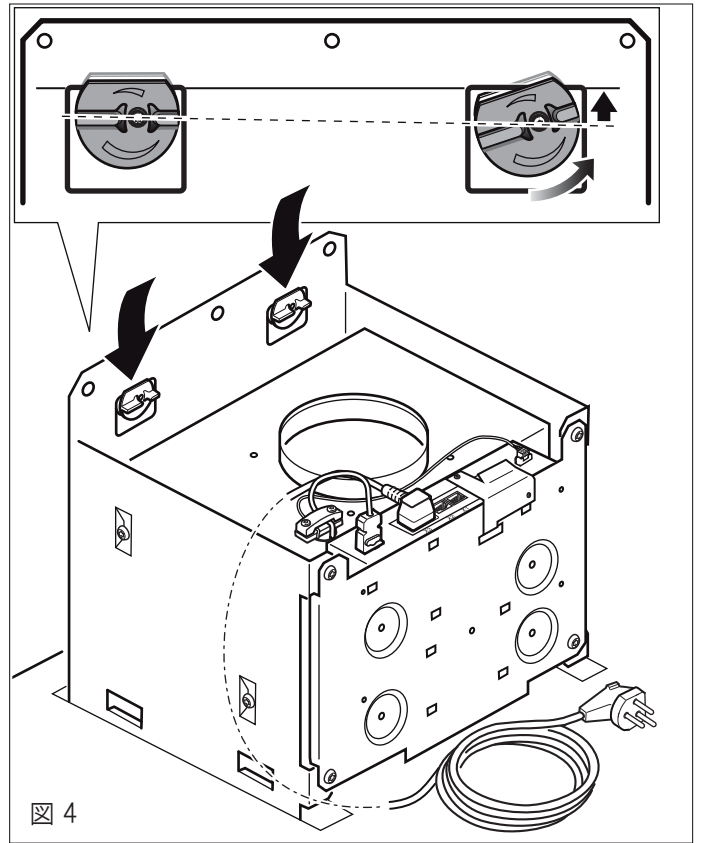
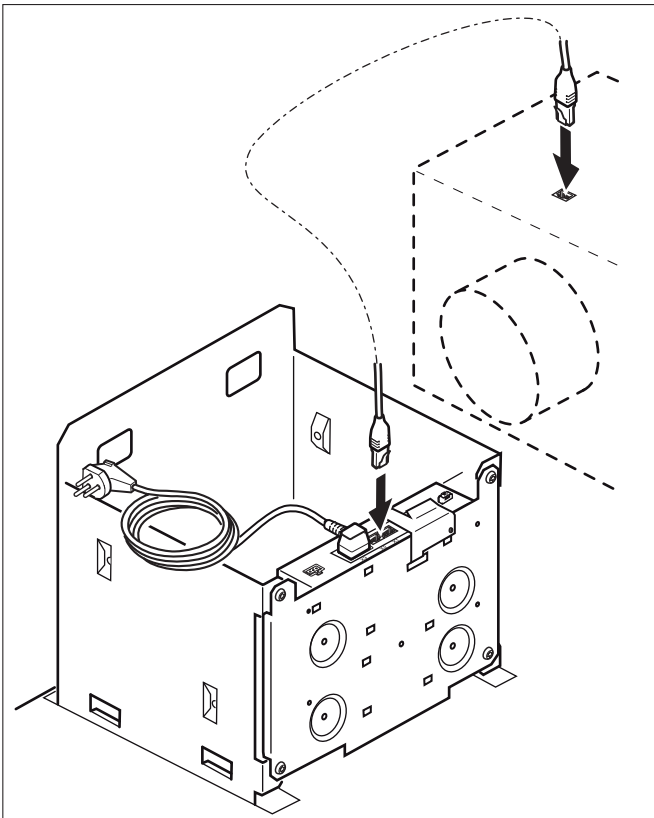


図 4

5. 本体取付用ブラケットに引っ掛けてください。(図 4)

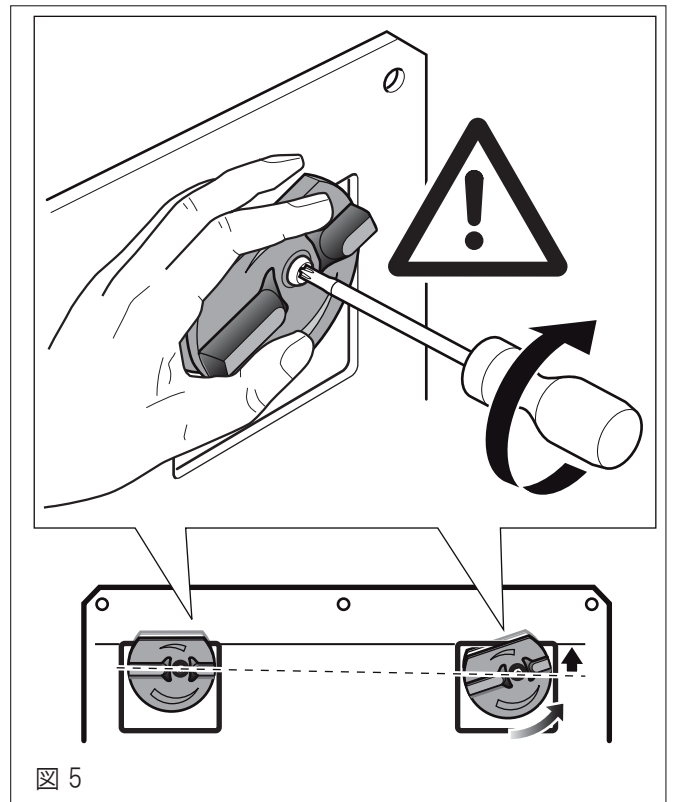


図 5

6. フード本体が水平になるよう、取付用ブラケットを回して調整してください。(図 5)

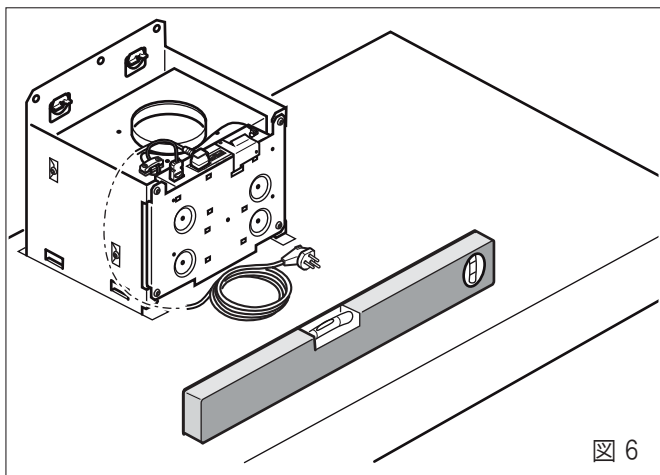


図 6

7. 本体取付用ブラケットのビスを完全に閉めてください。最後に水平器で水平を確認してください。(図 6)

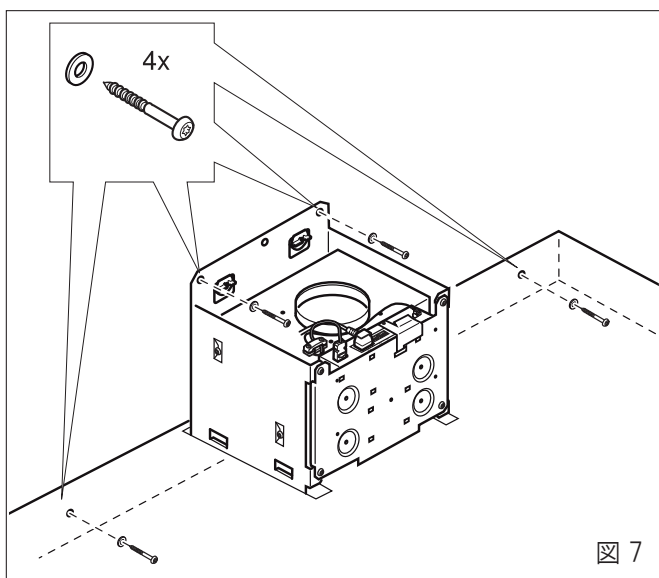


図 7

8. 2 個のビスで取付用ブラケット上部を、さらに 2 個のビスで本体下部を壁に固定してください。(図 7)

本体の接続

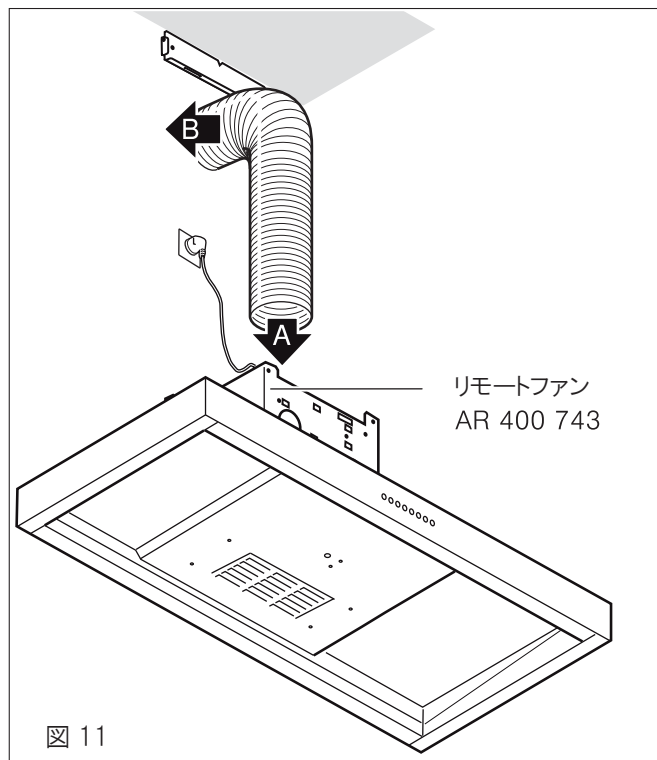


図 11

- 1 排気ダクトをリモートファンの接続口に直接接続してください。 **A**
2. 外部への排気口へ接続してください。 **B**
(図 11)

注意

- 外部からの空気の逆流を防ぐため、逆風防止ダンパーを取り付けてください。
- 外壁排気口にはベントキャップを取り付けてください。
- アルミダクトを使用する場合は、あらかじめ接続部分を滑らかにしてください。

電源の接続

- 1 アース付コンセントに電源プラグを差し込んでください。

ダクトカバーの取付け

⚠ 警告

ケガをする危険

機器内部には鋭い部分があります。

作業際は保護手袋をしてください。

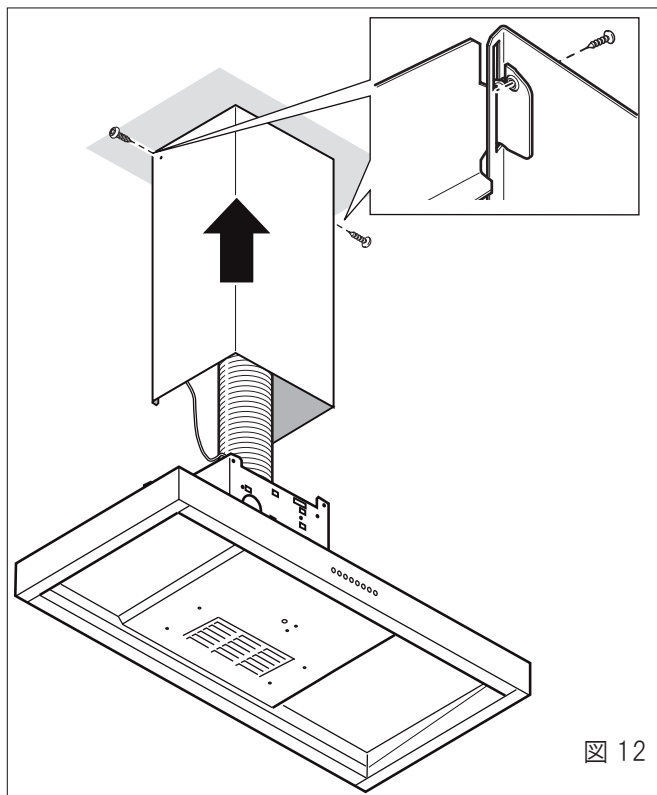


図 12

- 1 ダクトカバーから保護フィルムを剥がしてください。
- 2 上部ダクトカバーを取付け金具に固定してください。
(図 12)

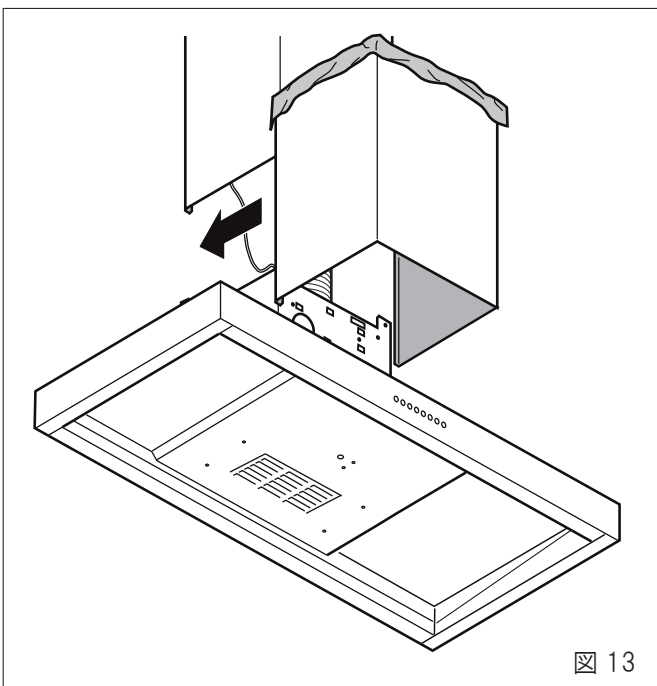


図 13

- 3 下部ダクトカバーを取付けてください。(図 13)

フィルターの取付け

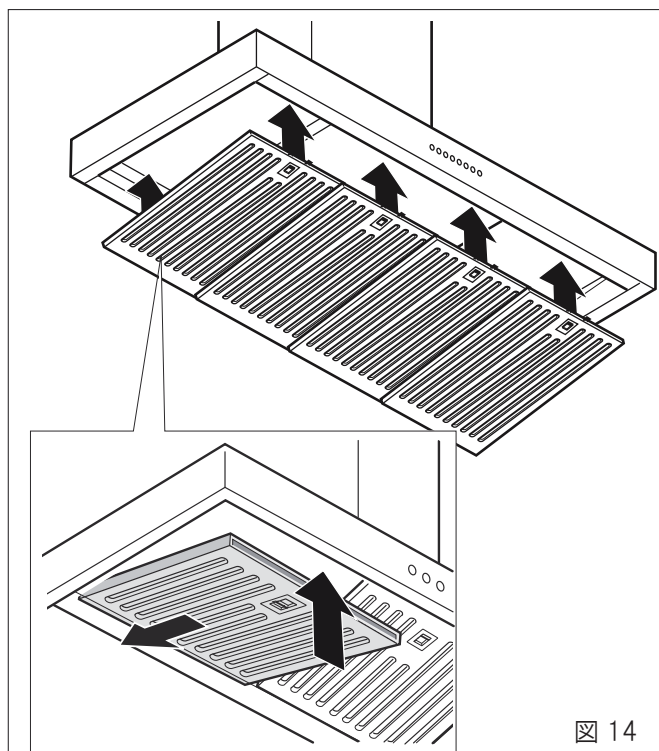


図 14

- 1 グリスフィルターを取り付けてください。(図 14)

輸入販売元

株式会社 N. TEC

〒651-1411

兵庫県西宮市山口町名来2-23-7

☎ 078-904-3101 FAX 078-904-3102

株式会社 N. TEC 東京支店

〒106-0044

東京都港区東麻布1-8-4 ザ・ベルグレイヴィア麻布

☎ 03-5545-3877 FAX 03-5545-3878

GAGGENAU